

Mapa do celów projektowych

Skala 1 : 500

Bydgoszcz – ul. Ogińskiego

Woj.: kujawsko – pomorskie

Powiat: Miasto Bydgoszcz

Jedn. ewid.: 046101_1, Miasto Bydgoszcz

Ark.m.6.193.21.0642 , 6.193.21.0644

Obręb 046101.1.0178

MPG.D.422.2371.2019

Bydgoszcz, dnia 29.06.2019r

PUWG 2000 s.6 Poziom odniesienia: Amsterdam

Nie wykonano ustalenia obci 51/64 63/64 eñ s 39/64 u 63/64 ebno 25/32 ciami gruntu

Wylącz.dopływu gazu do bud.porzez zamk.KG

wraz z rozłącz. wew.instal.gazowej-dn 07.05.2019

Czesława Liczbik
GEODETA UPRAWNIONY
nr upr. 11796

85-391 Bydgoszcz, ul. Nakiejska 198
tel. 606879188

Nie wyklucza się istnienia w terenie również urządzeń podziemnych ułożonych a nie zgłoszonych do inwentaryzacji geodezyjnej.

Zespół Usług Dokumentacji
Projektowej w Bydgoszczy

Aktualne projektowane sieci uzgodnione w ZUDP

- Brak projektowanych sieci w ZUDP

Stan na dzień: 25.06.2019r

LEGENDA:

- A-L** - obszar podlegający opracowaniu
- 1** - budynek dydaktyczno - administracyjny podlegający opracowaniu
- 2** - istniejąca nawierzchnia utwardzona
- 3** - proj. nawierzchnia z kostki brukowej, gr. 8,0 cm
- 4** - istn. budynek garażowy, przeznaczony do rozbiórki
- 5** - proj. miejsca postojowe dla samochodów osobowych - 10 stanowisk
- 6** - teren biologicznie czynny
- 7** - istniejący wjazd
- 8** - miejsce gromadzenia odpadów stałych
- 9** - istn. miejsca postojowe dla samoch. osob.
- - wpust deszczowy
- X** - elementy do demontażu / rozbiórki
- - krawężnik najazdowy 15x30 cm
- - opornik betonowy wtopiony 12x25 cm
- - krawężnik wystający 15x30 cm
- - PROJ.ZEW.INST. KANALIZACJI DESZCZOWEJ

UWAGA

- izolacja termicz. przewodu K.D przed przemarzaniem wykonać na odc.D1-WP2 wg rys. szczegółowego KREMZYT budowl.(luzem)
- przy skrzyżowaniu z ist.siecią energetyczną, kabel chronić rurami "AROT"
- proj.nawierzchnie z kostki brukowej wykonać ze wzmocnioną podbudową na odc. D1-WP2 wg.proj.arch.-budowl.

BILANS TERENU:

Powierzchnia działek objętych opracowaniem:

4017,0 m²

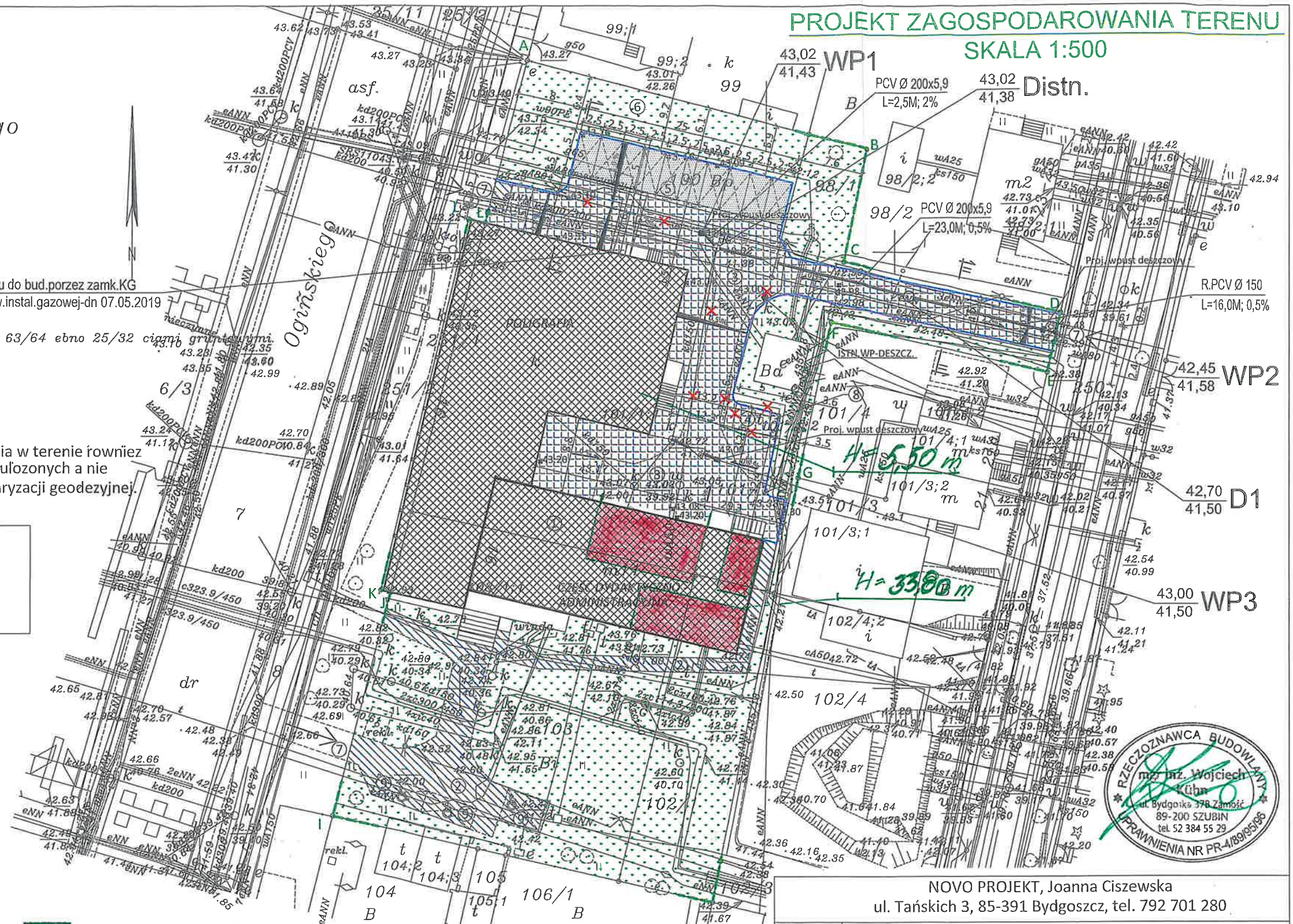
w tym:

dz. nr 98/1	-	215,0 m ²
dz. nr 100	-	582,0 m ²
dz. nr 101/1	-	1 565,0 m ²
dz. nr 102/1	-	369,0 m ²
dz. nr 103	-	1218,0 m ²
dz. nr 251/1	-	68 m ²

Pow. zabudowy bud. dydak.-admin.: 1185,17 m²
Pow. zab. bud. garażowego przeznaczonego do rozbiórki: 16,15 m²
Pow. zabudowy budynku TRAFOSTACJI: 29,90 m²
Całkowita pow. istniejącej zabudowy: 1231,22 m²
Projektowana pow. zabudowy: 1214,71 m²
Pow. schodów, tarasów: 63,34 m²
Pow. istniejącej nawierzchni utwardzonej: 948,76 m²
Pow. istn. nawierzchni utwardzonej przeznaczonej do rozbiórki: 653,25 m²
Proj. powierzchnia nawierzchni utwardzonej: 893,67 m²
Całkowita powierzchnia nawierzchni utwardzonej: 1189,18 m²
Proj. teren biologicznie czynny: 1596,60 m²

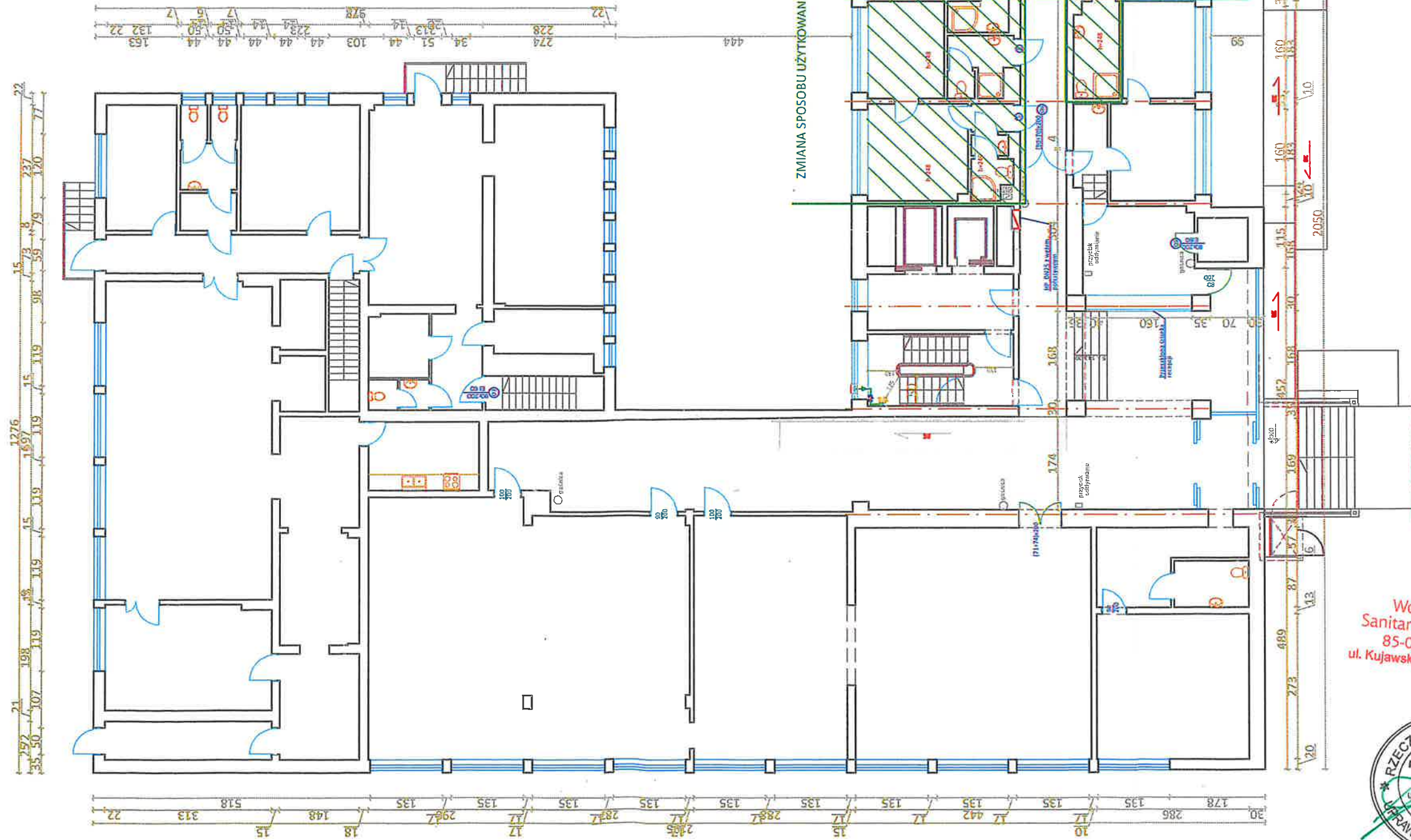
PROJEKT ZAGOSPODAROWANIA TERENU

SKALA 1:500



NOVO PROJEKT, Joanna Ciszewska
ul. Tańskich 3, 85-391 Bydgoszcz, tel. 792 701 280

Objekt	BUDYNEK DYDAKTYCZNO - ADMINISTRACYJNY		
Adres	Uniwersytet Kazimierza Wielkiego w Bydgoszczy ul. Ogińskiego 16, 85-092 Bydgoszcz; dz. nr 100, 103, 98/1, 102/1, 101/1, 251/1, obr. 178		
Treść rys.	PROJEKT ZAGOSPODAROWANIA TERENU		
Projektant architektura	mgr inż. arch. Maria Andrzejewska - Słosecka upr. w spec. arch. bez ogr. nr 198/71 Bg	Skala	1:500
Sprawdzający architektura	mgr inż. arch. Krystyna Miszczuk upr. w spec. arch. bez ogr. nr 335/72/Bg		
Projektant inst.sanitarna	inż. Krystyna Stawska upr. w spec.sanit. nr NB-7210/229/78	Data	28-06-2019
Sprawdzający inst.sanitarna	mgr inż. Aleksandra Kubalczak upr. nr UAN-KZ-7210/237/88		
Projektant inst.elekt.	Jarosław Frydrychowicz upr. w spec. elekt. nr KUP/0088/ZOOE/04		A/01
Sprawdzający inst.elekt.	inż. Andrzej Neumann upr. w spec. elekt. nr GP-KZ-7342/248/93		



RZUT PARTERU
LOKALIZACJA
POMIESZCZEŃ
ZMIANY
SPOSOBU
UŻYTKOWANIA
SKALA 1:200

ZMIANA SPOSOBU UŻYTKOWANIA POMIESZCZEŃ

ZMIANA SPOSOBU UŻYTKOWANIA POMIESZCZEŃ

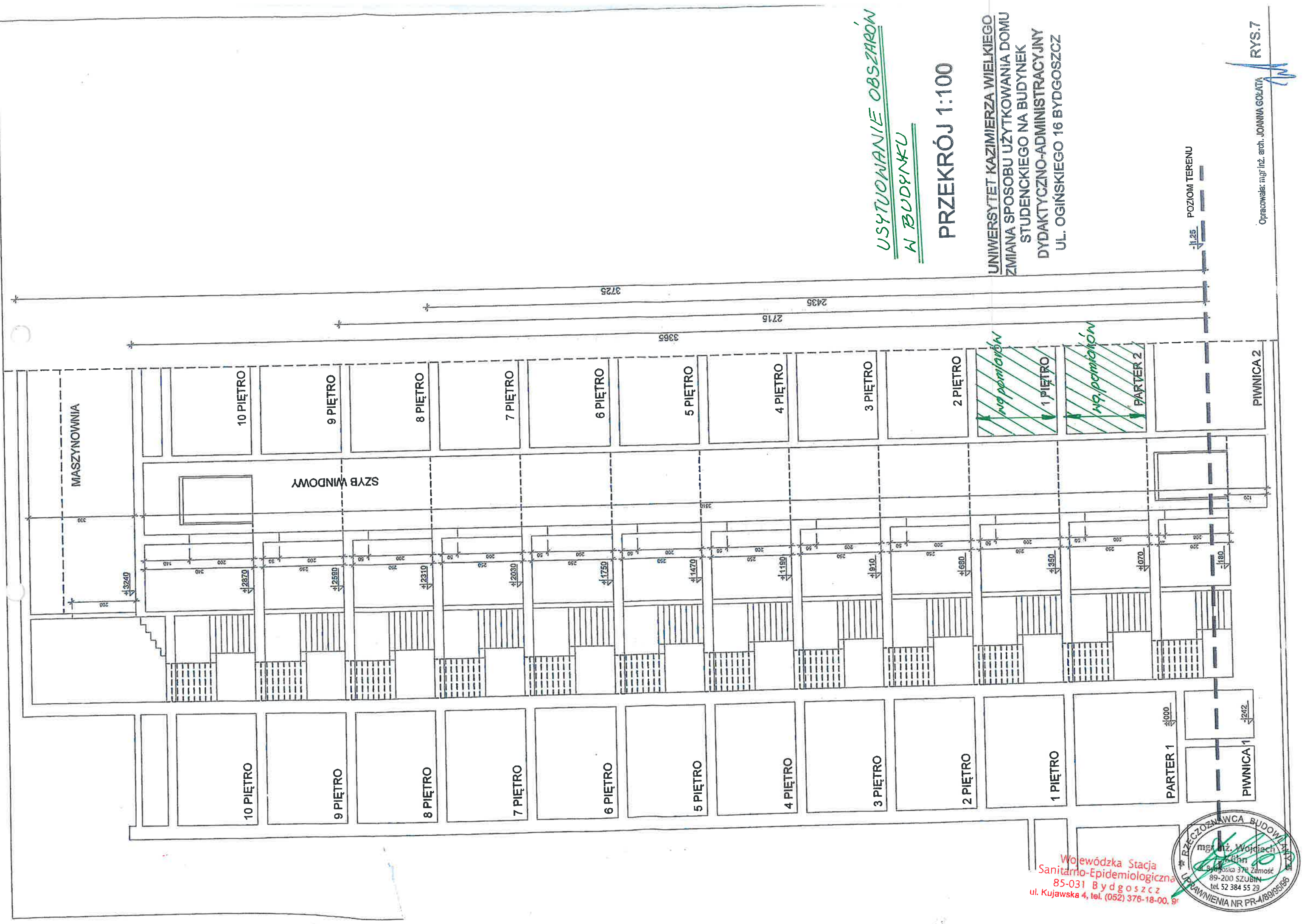
ZMIANA SPOSOBU UŻYTKOWANIA POMIESZCZEŃ

LEGENDA:
- drzwi ppoż. przeznacz. do wyminy
- drzwi wyposażone w samozamykacz

Wojewódzka Stacja
Sanitarno-Epidemiologiczna
85-031 Bydgoszcz
ul. Kujawska 4, tel. (052) 379-19-00, 96



ZMIANA SPOSOBU UŻYTKOWANIA POMIESZCZEŃ	
Obiekt	BUDYNEK DYDAKTYCZNO - ADMINISTRACYJNY
Adres	Uniwersytet Kazimierza Wielkiego w Bydgoszczy ul. Ogórskiego 16, 85-092 Bydgoszcz; dz. nr 100, 103, 98/1, 102/1, 101/1, 251/1, obr. 178
Treść rys.	RZUT PARTERU



USYTUOWANIE OBSZARÓW
W BUDYNKU

PRZEKRÓJ 1:100

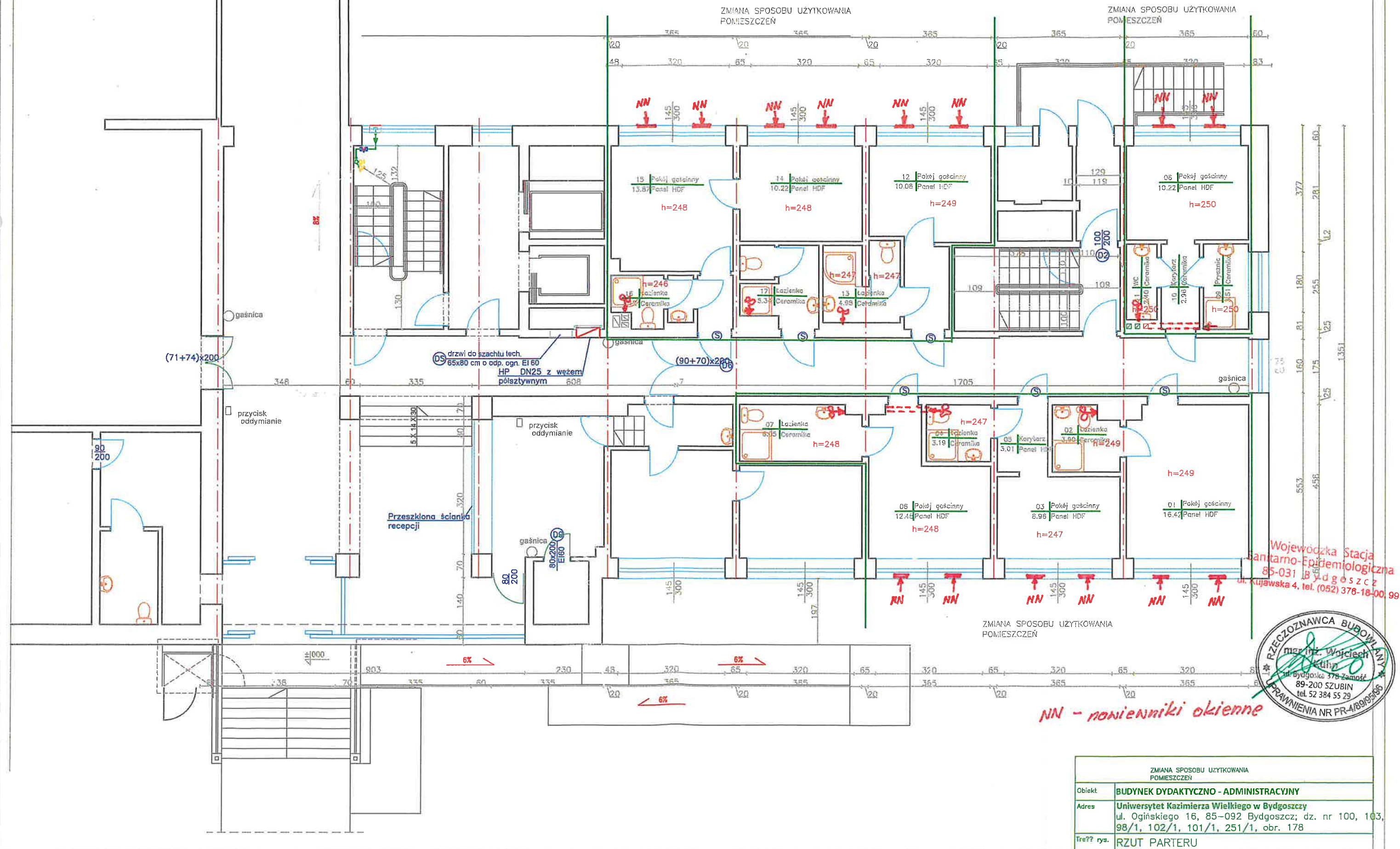
UNIwersytet Kazimierza Wielkiego
Zmiana sposobu użytkowania domu
studentckiego na budynek
dydaktyczno-administracyjny
ul. Ogińskiego 16 Bydgoszcz

-1.25 POZIOM TERENU

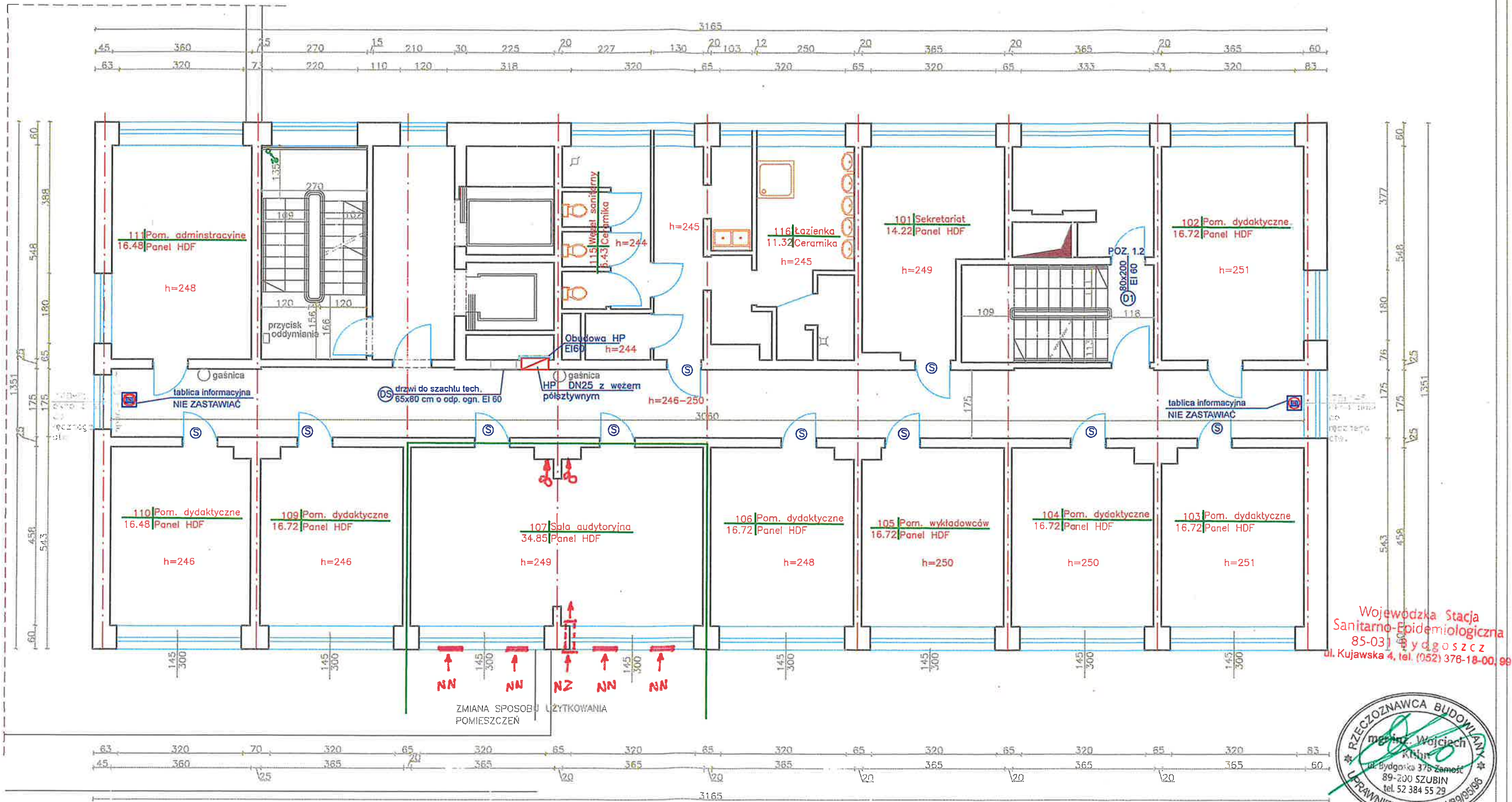
Wojewódzka Stacja
Sanitarno-Epidemiologiczna
85-031 Bydgoszcz
ul. Kujawska 4, tel. (052) 376-18-00, 9r



RZUT PARTERU
OBSZAR ZMIANY SPOSOBU
UŻYTKOWANIA
SKALA 1:100



RZUT PIĘTRA
SKALA 1:100



NN - nowiewniki okienne
NZ - powietrzak ścienny

ZMIANA SPOSOBU UŻYTKOWANIA POMIESZCZEŃ	
Obiekt	BUDYNEK DYDAKTYCZNO - ADMINISTRACYJNY
Adres	Uniwersytet Kazimierza Wielkiego w Bydgoszczy ul. Ogińskiego 16, 85-092 Bydgoszcz; dz. nr 100, 103, 98/1, 102/1, 101/1, 251/1, obr. 178
Tre?? rys.	RZUT PIĘTRA